

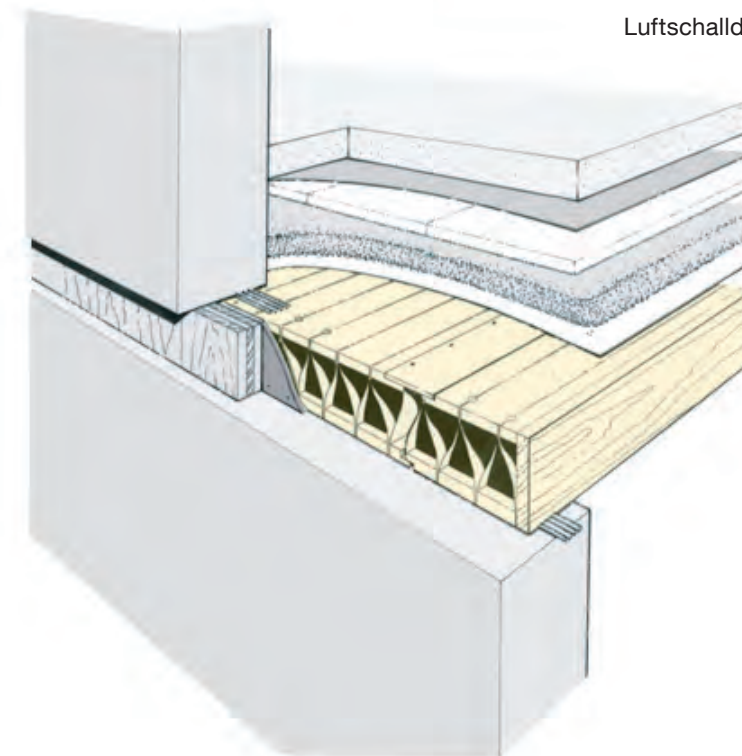


Decken- aufbauten

Ob wir uns in Räumen wohlfühlen, wird bestimmt durch Oberflächentexturen, Temperaturen, Farben, Licht, Gestaltung, Geruch, Akustik und die Schallübertragung aus angrenzenden Räumen. Die Wohn- und Arbeitsqualität wird jedoch schnell durch unerwünschten Lärm empfindlich beeinträchtigt. Deckenkonstruktionen mit hoher Qualität sind jene, die Anforderungen im Hinblick auf Luft- und Trittschall erfüllen. Schallschutz bei Decken ist immer eine Frage der Abstimmung von Masse, Trennung von Schichten und Entkoppelung der Flankenanschlüsse.

Empfohlener Deckenaufbau

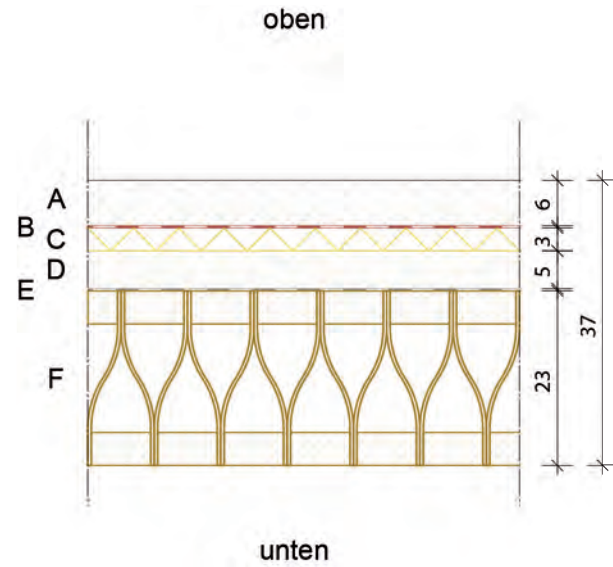
KIELSTEG Bauelemente sind ein sehr leichtes Bausystem, bei gleichzeitig hohem Tragvermögen. Als Deckenkonstruktion erreichen sie ohne Abweichung zu herkömmlichen und bewährten Bodenaufbauten (Schüttung, Trittschalldämmung, Estrich sowie weichen Flankenanschlüssen) die normativen Anforderungen an das Luft- und Trittschalldämmmaß für wohn- und wohnähnliche Nutzung. Es gilt: Deckenkonstruktionen mit einer hohen Luftschalldämmung weisen auch einen guten Trittschallschutz auf.



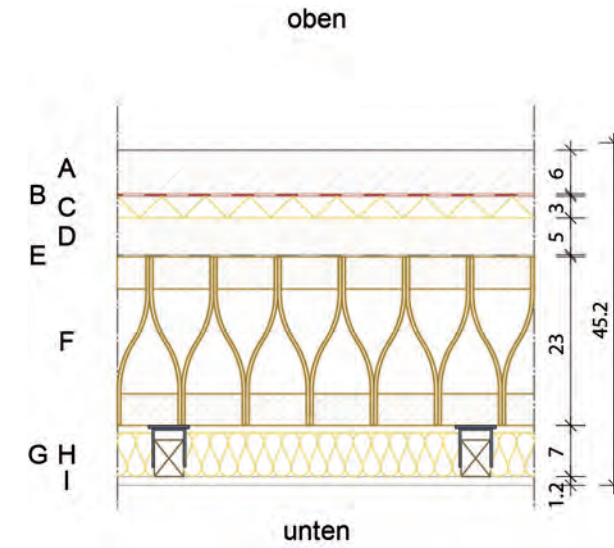
- 1...Estrich
- 2...Folie
- 3...Trittschalldämmplatten
- 4...Schüttung
- 5...Rieselschutz
- 6...KIELSTEG Bauelement

KIELSTEG ZEMENTESTRICH SCHÜTTUNG ungebunden

KIELSTEG ZEMENTESTRICH SCHÜTTUNG ungebunden ABHÄNGUNG GKP



Bauteilhöhe = 37,3 cm
Bauteilmasse = 261,0 kg/m²
max. Last = 2,12 kN/m²



Bauteilhöhe = 45,6 cm
Bauteilmasse = 273,5 kg/m²
max. Last = 2,25 kN/m²

Brandschutz*
(REI)
30/60

Wärmeschutz
(W/m²K)
-

Schallschutz
 $R_w = 58,7$
 $L_{n,w} = 47,2$

* je nach KSE-Type

Brandschutz*
(REI)
30/60/90

Wärmeschutz
(W/m²K)
-

Schallschutz
 $R_w = 59,5$
 $L_{n,w} = 43,2$

* je nach KSE-Type

	Baustoff	Dicke [cm]	λ [W/(mK)]	μ	ρ [kg/m ³]	Brennbarkeitskl.
A	Zementestrich	6	1,330	50-100	120	A1
B	Folie PVC	-	-	-	-	-
C	Trittschalldämmung TDP 35/30	3,5	-	-	2,6	A2
D	Ungebundene Schüttung	5,0	-	-	90,0	-
E	KSE 228	22,8	0,223	50	48,4	-

	Baustoff	Dicke [cm]	λ [W/(mK)]	μ	ρ [kg/m ³]	Brennbarkeitskl.
A	Zementestrich	6	1,330	50-100	120	A1
B	Folie PVC	-	-	-	-	-
C	Trittschalldämmung TDP 35/30	3,5	-	-	2,6	A2
D	Ungebundene Schüttung	5,0	-	-	90,0	-
E	Rieselschutz	-	-	-	-	-
F	KSE 230	22,8	0,223	50	48,4	-
G	Mineralwolle	7,0	0,040	1	1,3	A1
H	Gipskartonplatte	1,2	-	-	11,2	A1