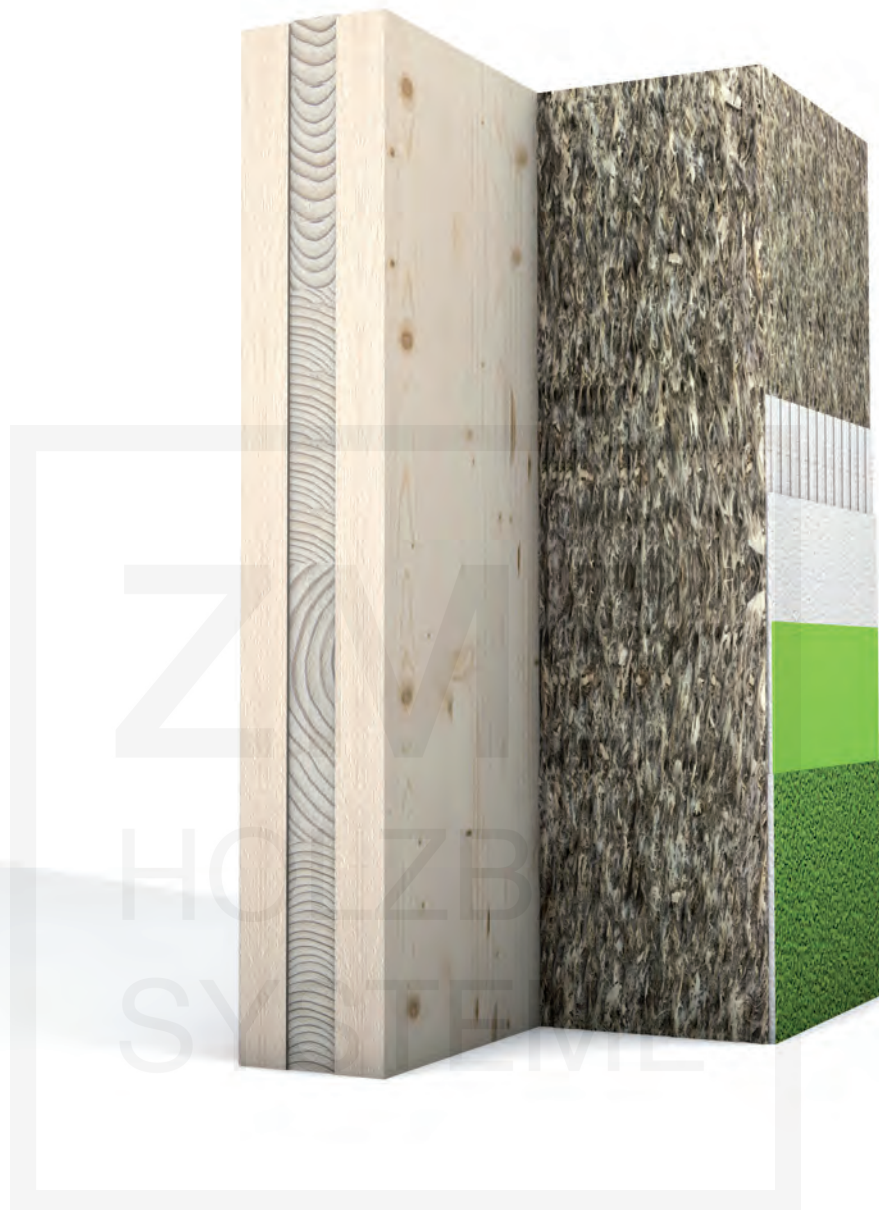


# Hanf- putzfassade

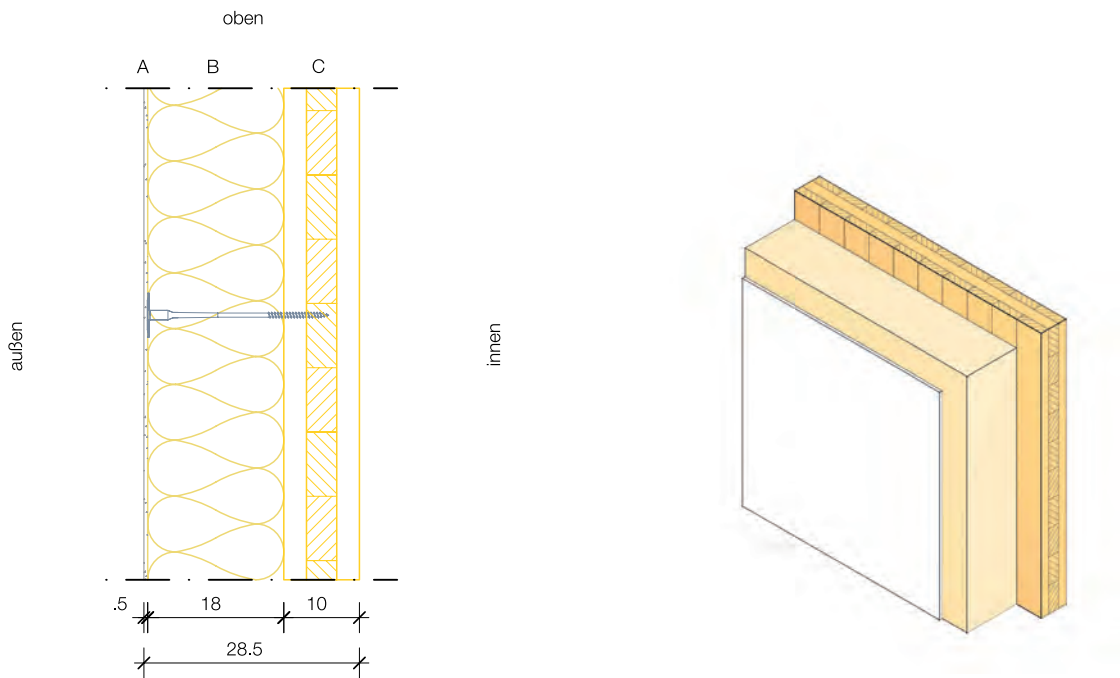


Bezeichnung: AW06\_1-a

Stand: 01.05.2015

Maßstab: 1:10

## Außenwand CLT 100 HANF Putzfassade



**Brandschutz**  
(REI)  
**60**

max. Last =35 kN/m

**Wärmeschutz**  
(W/m<sup>2</sup>K)  
**0,19**

Diffusionsgeeignet

**Schallschutz**  
(R<sub>w</sub>)  
**52**

**Ökologie**  
(ΔOI3)  
**21**

Berechnung durch IBO

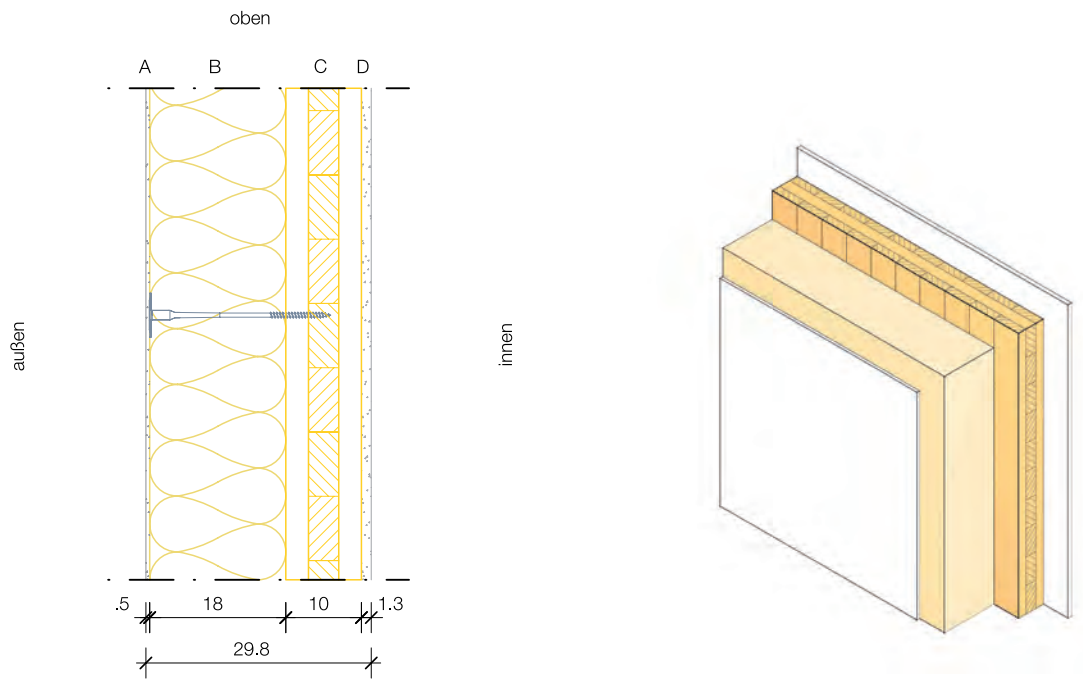
	Baustoff	Dicke [cm]	λ [W/(mK)]	μ	ρ [kg/m <sup>3</sup> ]	Brennbarkeitskl.
A	Putz (inkl. Spachtelung und Gewebeeinlage)	0,5	1,000	10-35	2.000	A1
B	Capatect Hanffaserdämmplatte	18	0,039	3,9	100	A1
C	CLT 100 C3s	10	0,110	50	470	D

Bezeichnung: AW06\_1-b

Stand: 01.05.2015

Maßstab: 1:10

# Außenwand CLT 100 HANF Putzfassade GIPSKARTON 1-fach



**Brandschutz**  
(REI)  
**90**

max. Last =35 kN/m

**Wärmeschutz**  
(W/m<sup>2</sup>K)  
**0,19**

Diffusionsgeeignet

**Schallschutz**  
(R<sub>w</sub>)  
**53**

**Ökologie**  
(ΔOI3)  
**23**

Berechnung durch IBO

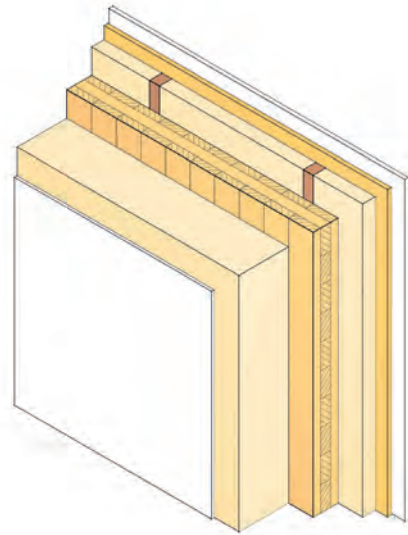
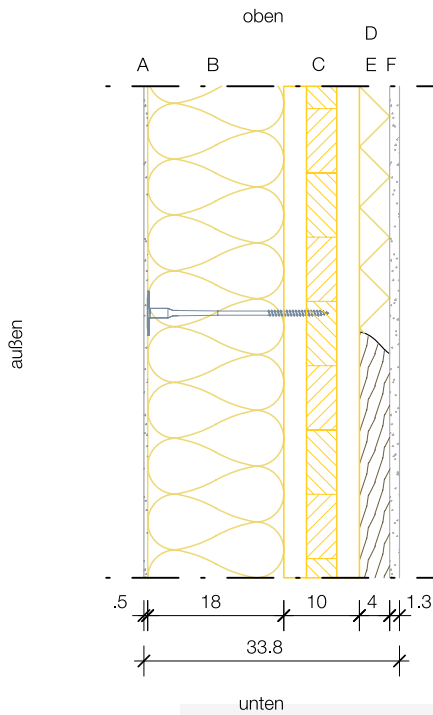
	Baustoff	Dicke [cm]	λ [W/(mK)]	μ	ρ [kg/m <sup>3</sup> ]	Brennbarkeitskl.
A	Putz (inkl. Spachtelung und Gewebeeinlage)	0,5	1,000	10-35	2.000	A1
B	Capatect Hanffaserdämmplatte	18	0,039	3,9	100	A1
C	CLT 100 C3s	10	0,110	50	470	D
D	Gipskartonfeuerschutzplatte	1,3	0,250		800	A2

Bezeichnung: AW06\_1-c

Stand: 01.05.2015

Maßstab: 1:10

# Außenwand CLT 100 HANF Putzfassade INSTALLATIONSEBENE



**Brandschutz**  
(REI)  
**120**

max. Last =35 kN/m

**Wärmeschutz**  
(W/m<sup>2</sup>K)  
**0,16**

Diffusionsgeeignet

**Schallschutz**  
(R<sub>w</sub>)  
**58**

**Ökologie**  
(ΔOI3)  
**24**

Berechnung durch IBO

	Baustoff	Dicke [cm]	λ [W/(mK)]	μ	ρ [kg/m <sup>3</sup> ]	Brennbarkeitskl.
A	Putz (inkl. Spachtelung und Gewebeeinlage)	0,5	1,000	10-35	2.000	A1
B	Capatect Hanffaserdämmplatte	18	0,039	3,9	100	A1
C	CLT 100 C3s	10	0,110	50	470	D
D	Holzlattung 50/40, e = 62,5 cm	4	0,130	50	500	D
E	Homatherm ID-Q11 standard	4	0,038	3	110	E
F	Gipskartonfeuerschutzplatte	1,3	0,250		800	A2