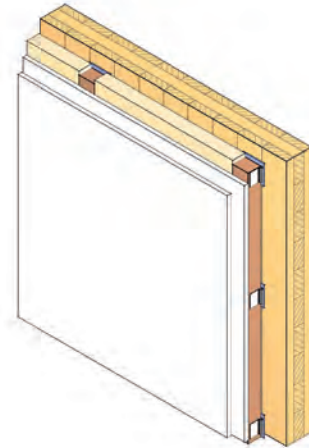
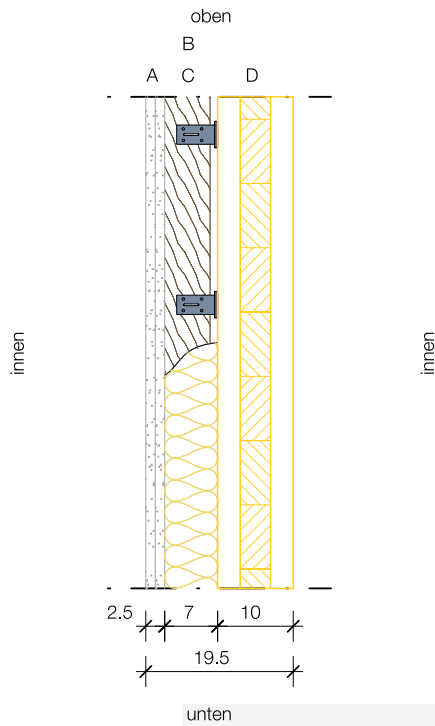


Bezeichnung: TW01\_1-a

Stand: 01.05.2015

Maßstab: 1:10

## Trennwand CLT 100 VORSATZWAND einseitig GIPSKARTON 2-fach einseitig



**Brandschutz**  
(REI)  
**120**

max. Last =35 kN/m

**Wärmeschutz**  
(W/m<sup>2</sup>K)  
**0,34**

Diffusionsgeeignet  
M<sub>w,B,A</sub> = 34,0 kg/m<sup>2</sup>

**Schallschutz**  
(R<sub>w</sub>)  
**45**

**Ökologie**  
(ΔOI3)  
**19**

Berechnung durch IBO

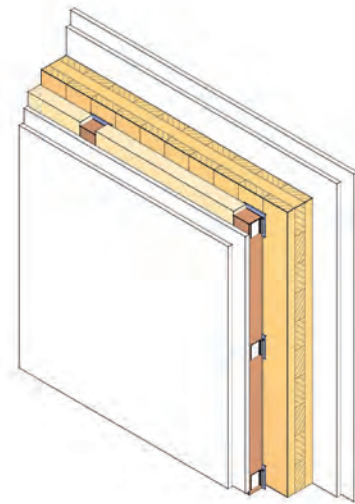
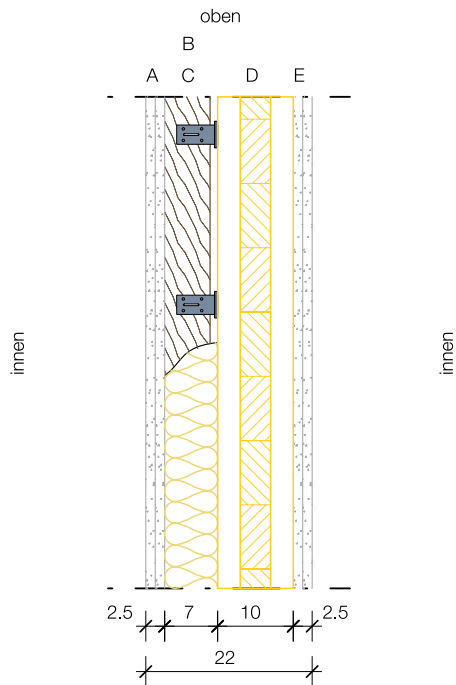
	Baustoff	Dicke [cm]	λ [W/(mK)]	μ	ρ [kg/m <sup>3</sup> ]	Brenn- barkeitskl.
A	Gipskartonfeuerschutzplatte	2,5	0,250		800	A2
	Vorsatzwand auf Schwingbügel:	7				
B	Holzlattung 6/6, e = 62,5 cm	6	0,130	50	500	D
C	Mineralwolle	7	0,035		18	A1
D	CLT 100 C3s	10	0,110	50	470	D

Bezeichnung: TW01\_1-b

Stand: 01.05.2015

Maßstab: 1:10

## Trennwand CLT 100 VORSATZWAND einseitig GIPSKARTON 2-fach beidseitig



**Brandschutz**  
(REI)  
**120**

max. Last =35 kN/m

**Wärmeschutz**  
(W/m<sup>2</sup>K)  
**0,33**

Diffusionsgeeignet  
M<sub>w,B,A</sub> = 42,2,0 kg/m<sup>2</sup>

**Schallschutz**  
(R<sub>w</sub>)  
**46**

**Ökologie**  
(ΔOI3)  
**24**

Berechnung durch IBO

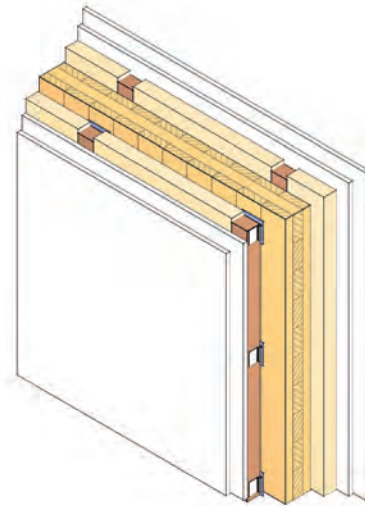
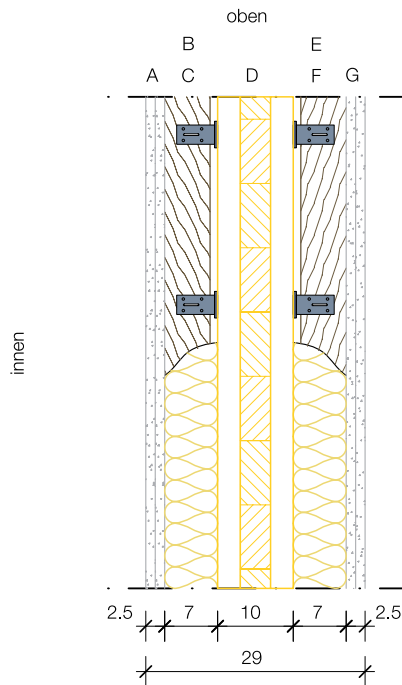
	Baustoff	Dicke [cm]	λ [W/(mK)]	μ	ρ [kg/m <sup>3</sup> ]	Brennbarkeitskl.
A	Gipskartonfeuerschutzplatte	2,5	0,250		800	A2
	Vorsatzwand auf Schwingbügel:	7				
B	Holzlattung 6/6, e = 62,5 cm	6	0,130	50	500	D
C	Mineralwolle	7	0,035		18	A1
D	CLT 100 C3s	10	0,110	50	470	D
E	Gipskartonfeuerschutzplatte	2,5	0,250		800	A2

Bezeichnung: TW01\_1-c

Stand: 01.05.2015

Maßstab: 1:10

## Trennwand CLT 100 VORSATZWAND beidseitig GIPSKARTON 2-fach beidseitig



**Brandschutz**  
(REI)

**120**

max. Last = 35 kN/m

**Wärmeschutz**  
(W/m<sup>2</sup>K)

**0,21**

Diffusionsgeeignet  
M<sub>w,B,A</sub> = 22,8 kg/m<sup>2</sup>

**Schallschutz**  
(R<sub>w</sub>)

**58**

**Ökologie**  
(ΔOI3)

**31**

Berechnung durch IBO

	Baustoff	Dicke [cm]	λ [W/(mK)]	μ	ρ [kg/m <sup>3</sup> ]	Brennbarkeitskl.
A	Gipskartonfeuerschutzplatte	2,5	0,250		800	A2
	Vorsatzwand auf Schwingbügel:	7				
B	Holzlattung 6/6, e = 62,5 cm	6	0,130	50	500	D
C	Mineralwolle	7	0,035		18	A1
D	CLT 100 C3s	10	0,110	50	470	D
	Vorsatzwand auf Schwingbügel:	7				
E	Holzlattung 6/6, e = 62,5 cm	6	0,130	50	500	D
F	Mineralwolle	7	0,035		18	A1
G	Gipskartonfeuerschutzplatte	2,5	0,250		800	A2