



ZMP GmbH  
Massivholzsystem  
Parkring 18 D  
8074 Grambach  
massivholzsystem.at



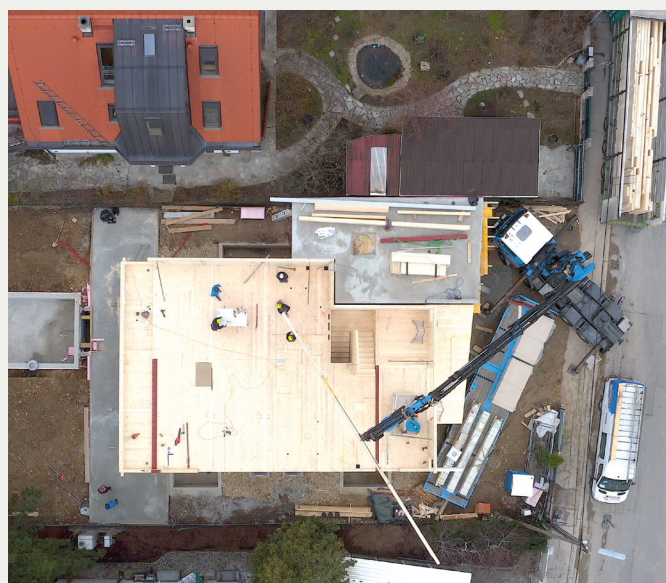
## Skistar Rainer Schönfelder baut für die Zukunft: natürlich in Holz!



Nach einer intensiven Planungszeit von Rainer Schönfelder mit den Holzbauprofis von MAGNUM Vollholz.Design und den Bautechnik-Spezialisten von ZMP, konnte im Februar 2020 endlich die Montage von Schönfelders Traumhaus beginnen. Der „The Masked Singer“-Juror und Ex-Schiprofi hat sich von Beginn an sehr intensiv mit dem Thema „nachhaltig und ökologisch wertvoll bauen“ beschäftigt und seinen Hausbau präsent begleitet.

In kürzester Zeit formte sich über den Dächern Wiens ein duftendes Holzhaus. Fachmännisch und exakt werden die angelieferten Massivholzelemente aus dem Stora Enso-Werk in Ybbs Stück für Stück zusammengesetzt. Schönfelder hat sich bei der Planung und der Montage auf das professionelle Team von MAGNUM Vollholz.Design verlassen. Durch einen Zufall hat er die Musterhäuser des Massivholzhaus-Spezialisten in der Blauen Lagune in Vösendorf bei Wien entdeckt.

Die massive, ökologische und moderne Bauweise des Unternehmens hat ihn sofort begeistert. Schönfelder selbst verfügt über einen großen Erfahrungsschatz im Baubereich, begleitet er doch den Bau seiner „COOEE alpin Hotels“ seit Jahren persönlich. Die bautechnische Ausarbeitung und Beratung rund um den Zukunftsbaustoff CLT Massivholz haben die steirischen Holzbauingenieure von ZMP übernommen. Seit mehr als zehn Jahren plant und optimiert das stetig wachsende Team rund um Ing. Peter Steinbauer mit Holzbaubetrieben in Österreich Massivholzbauprojekte jeder Größe. ZMP ist zum essentiellen Bindeglied zwischen Industrie und Zimmerei-Partner rund um den Zukunftsbaustoff Cross Laminated Timber (CLT) am Markt herangewachsen. Das Unternehmen in Grambach legt seinen Schwerpunkt auf Planungen mit CLT des Industriepartners Stora Enso, aber auch Dienstleistungen wie Tragwerksplanungen und Projektbegleitungen sind ein wichtiger Unternehmensbestandteil.



„Es ist unglaublich, wie schnell mein Haus hier entsteht. Fenster, Leitungskanäle, Türen – alles ist schon fertig abgebunden und formt Stück für Stück unser Zuhause. Ich habe ja schon viele Baustellen begleitet, auch bei meinen COOEE alpin Hotels, aber das hier begeistert mich wirklich“, so der sympathische Schifahrer zu Peter Steinbauer (Geschäftsführer ZMP).

Bei einem Besuch im Werk von Stora Enso hat sich Schönfelder im Januar 2020 selbst von der Qualität „seiner“ Massivholzbauelemente überzeugt. Die qualitätsvolle und logistisch anspruchsvolle Fertigung hat ihn begeistert und ihn in seiner Entscheidung bestärkt. CLT von Stora Enso erfüllt seine Erwartungen an hohe Qualität und durchdachte Nachhaltigkeit.

Seit Ende des Jahres 2020 bewohnt Schönfelder sein Traumhaus mit seiner Tochter und seiner Weggefährtin Manu. Fertig ist der umtriebige Schistar aber noch lange nicht. Auch beim „Finishing“ packt Schönfelder tatkräftig mit an, wobei er seit Kurzem die Baustelle zwischendurch mit dem Juroressessel der Erfolgsshow „The Masked Singer“ auf PULS4 eintauscht. ■