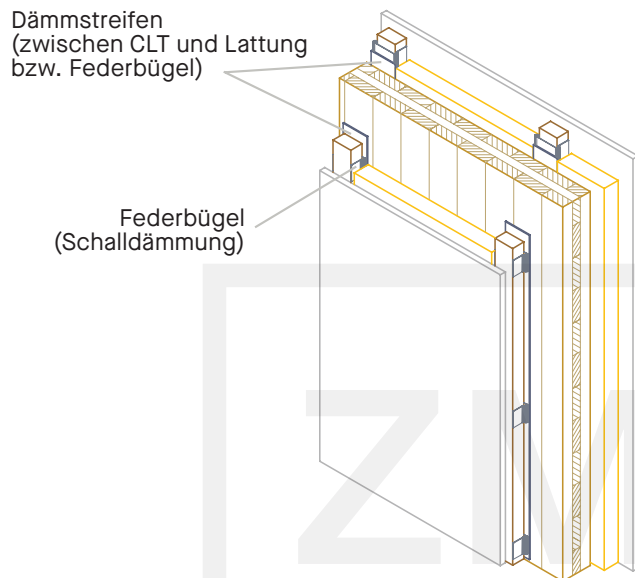


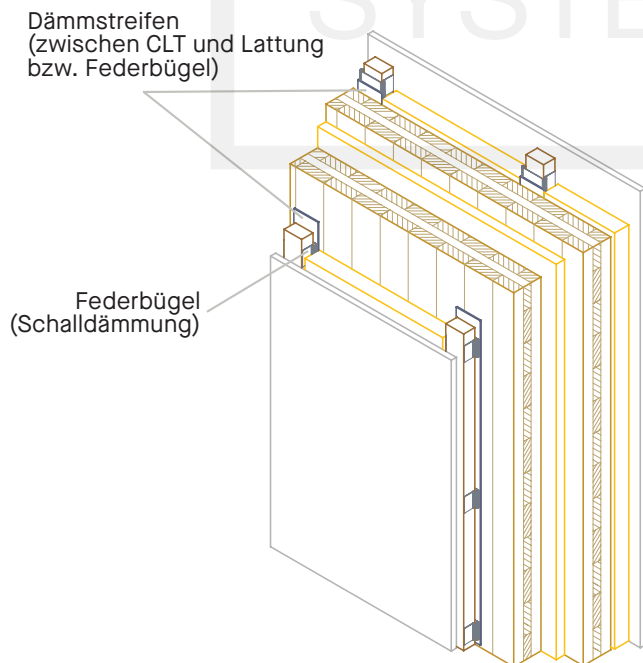
Trennwand mit einfacher CLT-Anordnung



Aufbau:

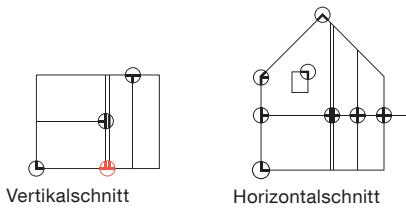
- Gipskarton- bzw. Gipsfaserplatte
- Lattung (befestigt mit Federbügel), Dämmung (zwischen Lattung)
- Sylva CLT Wand
- Lattung (befestigt mit Federbügel), Dämmung (zwischen Lattung)
- Gipskarton- bzw. Gipsfaserplatte

Trennwand mit zweifacher CLT-Anordnung



Aufbau:

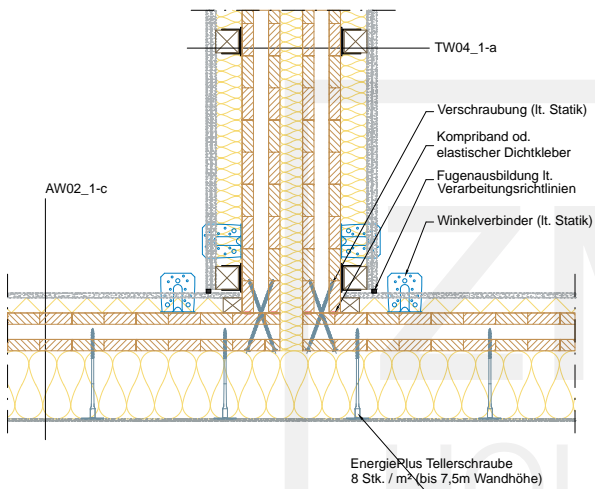
- Gipskarton- bzw. Gipsfaserplatte
- Lattung (befestigt mit Federbügel), Dämmung (zwischen Lattung)
- Sylva CLT Wand
- Trittschalldämmung
- Sylva CLT Wand
- Lattung (befestigt mit Federbügel), Dämmung (zwischen Lattung)
- Gipskarton- bzw. Gipsfaserplatte



Außenwand - Trennwand

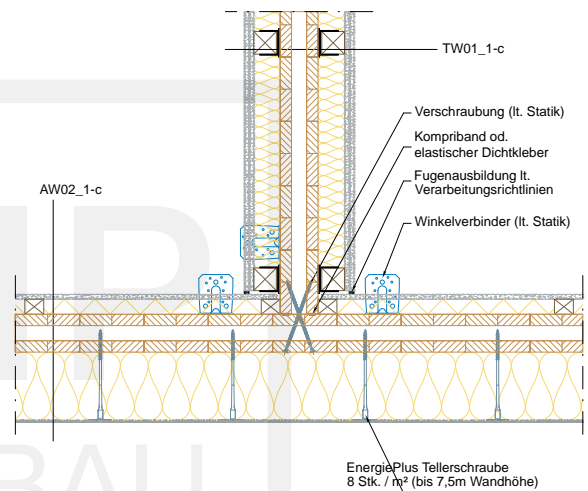
Trennwand 2-fach, Putzfassade Vorsatzschale innen

TRAW_01-a



Trennwand 1-fach, Putzfassade Vorsatzschale innen

TRAW_03-a



Trennwand 1-fach, Holzfassade innen 1-fach beplankt

TRAW_02-a

